

ヴィレッジの森保全基金ご協力をお願い

“未来”の森を育てよう！2021年4月、ヴィレッジの森「花園化プロジェクト」が始動しました。
 緑や紅葉を楽しむ森に、春夏の彩り豊かな花畑を作ります。
 日頃よりご愛顧賜る会員様と共に育てていきたい想いです。
 参加型イベントも計画しておりますので、決まり次第公開いたします。引き続き、森林保全活動にご支援・ご協力をお願い申し上げます。



クアパーク倶楽部 会員事務局便り

こんにちは、2020年7月よりクアパーク倶楽部会員事務局を担当させていただくことになりました、加藤 誠です。コロナ禍ということもあり、なかなかご挨拶できず失礼いたしました。シャトーフロントでお迎えすることも多くございますので、お目にかかれますことを楽しみにしております。会員様の安らぎの倶楽部ライフをお手伝いさせていただきますので、お気づきの点等お気軽にお申し付けください。

会員権について、こんなことございませんか？

- 例えば…
- ▶ご友人が入会を希望されているので、体験宿泊させてほしい。
 - ▶引っ越ししたので住所を変更したい。
 - ▶会員権の名義を家族に変更したい。
 - ▶会員権の種類変更(平日会員からクアハーフ会員に変更したい)
- など、ご質問やご相談がございましたら、どうぞお問い合わせください。

ホリディ会員・クア会員の皆様へ、サマーシーズンお申込みのご案内

2021年度のサマーシーズン

2021年7月20日(火)～8月6日(金) / 8月15日(日)～8月30日(月)

申込締切 5月19日(水)

- 機会均等を図るため、お申込み期間内にご利用可能な宿泊券は5枚まで、連泊のお申込みは2泊までとさせていただきます。ご宿泊希望日を第3希望までお申込み・ご入力をお願い致します。
- 泊数の追加をご希望される場合は、ご予約確定日(5/20)以降にお申込みいただけます。部屋数の追加に関しましては、ご宿泊希望日の61日前からお申込みいただけます。
- ご予約はひとつの会員番号につき5泊を限度としますが、ご希望日より6日前の時点で空室がある場合は6泊目以降のお申込みも可能です。

ご不明な点がございましたらクアパーク倶楽部予約センターまでお問い合わせください。

0279-88-9200(受付時間 9:00～18:00)

令和3年度 ～新入社員のご紹介～ New Face



松島 杏奈(マツシマ アンナ)
調理の仕事だけでなく、色々な事に挑戦していきたいと思っておりますので、よろしくお祈りいたします。



川村 康介(カワムラ コウスケ)
毎日笑顔で接客できるように頑張ります！



堀井 睦(ホライ ムツミ)
すべてのお客様に笑顔になってもらえるように一生懸命頑張ります。よろしくお祈りいたします。



佐々木 唯羽(ササキ ユウ)
こんにちは！より良いサービスを提供できるよう努力します！



五月女 徹(イツメ トオル)
人が笑顔になる料理を作ります。



吉澤 亮介(ヨシザワ リョウスケ)
お客様のかけがえない時を守り、最高のやすらぎと幸せを提供できるように頑張ります。



根中 美憂(ネナカ ミユ)
また「根中に会いたい」と思って頂けるようなホテルエリートになります。お客様のご来草、心よりお待ちしております。



皿良 佳和(サララ ヨシカズ)
笑顔大切に、一生懸命頑張ります！



工藤 彩音(クドウ アヤネ)
すべてのことに全力で頑張ります！よろしくお祈りいたします。



木村 美晴(キムラ ミハル)
中沢ヴィレッジの一社員として、皆様に認めてもらえるよう頑張りますので、よろしくお祈りいたします。



ダシヤム エンファルガラン
早く仕事を覚えて、完璧な社員になれるように頑張ります。



ゾオンティカム ティエン
自分の笑顔で自分らしくお客様に「満足」させて頂きたいだけのように頑張ります！皆さん仲良くしてください。



飯野 凧(イノ ナギ)
お客様が笑顔になれるように私なりに頑張っています。ご迷惑を沢山かけるとお祈りいたします。

KurKur

ベルツの森からのたより

2021.5・6 vol.319

クアパーク・ヴィレージ倶楽部・中沢ヴィレッジ会報

編集・発行 (株)中沢ヴィレッジ 発行人 小西 弘晃
〒377-1793 群馬県吾妻郡草津町大字草津618番地 Tel.0279-88-3232



photo: 可憐に咲く5月のマーガレット

令和二年度 クアパーク倶楽部理事会開催のご報告

新型コロナウイルス感染症予防の観点から、全理事に対し書面による形式で開催いたしました。営業概況、会員利用状況、会員イベント「趣味の会」の参加状況、会員の異動等の他、令和元年度理事会で決定しました「休会制度」導入後の状況についてもご報告させていただきました。決議事項は、1.利用料金の明確化 2.宿泊時における会員証発行制度の一部改正の2点です。詳細は、新年度書類の送付時にご報告申し上げます。

1.利用料金の明確化

会員様の子ども料金(大人の基本料金(お部屋代)の2/3相当額+消費税)となります。*お子様の入湯税はいただきません。(消費税・入湯税込)

会員種別	大人料金	子供料金 (小学生以下3歳まで)
平成22年度以前の会員	3,400円	2,200円
平成22年度以降の会員	3,950円	2,566円
平成22年度以降の平日会員(平日利用)	3,950円	2,566円
平成22年度以降の平日会員(休前日利用)	5,050円	3,300円

2.宿泊時における会員証発行制度の一部改正

ホテル館内における会員様の利便性向上の為、下記通り改正を決定しました。

変更前	変更点
当該会員は本倶楽部の利用に際し、各施設の受付に会員証を提示した時に、1枚の会員証でご利用者全員が割引対象となります。	会員証1枚で全員が対象になる会員証予備券を1部屋につき1枚発行します。
「リリーフカード契約」(年使用料30,000円+消費税)は会員証を事務局に預け、当日、フロントで代わりにカードを受け取ることができ、会員証と同一の会員割引が利用することができます。	1部屋につき宿泊人数分のリリーフカードを発行します。

※上記変更内容は、お客様から申告があった場合のみ適用されます。

新型コロナウイルス感染症は現在も続き、先の見えない状況であります。クアパーク倶楽部会員の皆様へ、ホテルヴィレッジご滞在中には、心身ともに元気にお過ごしいただけますよう、より一層のご満足いただける倶楽部ライフをご提案させていただきます。

Restaurant Fair

レストラン情報

ぐんま食彩 2021年5月31日(月)まで ディナーブッフェ



郷土料理や旬の食材をふんだんに使用したディナーブッフェをご用意しております。群馬の郷土料理として親しまれる「焼きまんじゅう」や「すっきりこみ」、「TONTON汁」はヴィレッジ風にアレンジしました。シェフが目の前で調理する出来立て熱々のお料理もご提供いたします。美味しいぐんまをお楽しみください。

- ◇ヴィレッジ風 前橋TON TON 汁
- ◇ヴィレッジ風 上州牛のすっきりこみ
- ◇牛タンコンソメ煮
- ◇新玉ねぎとサーモンのマリネ
- ◇チリコンカン
- ◇新じゃが芋と上州ベーコンのリオン風
- ◇かつおとトマトのバジルソース
- ◇シーフードと彩り野菜のアヒージョ
- ◇春野菜と豚肉のピリ辛炒め
- ◇そら豆と豆腐の煮込み

和食コース 5,500円(税込)

2021年5月31日(月)まで

- 【水菓子】桜餅(5月枴餅) 枇杷コンポート 季節の果物
- 【食前】白御飯 香の物 味噌汁
- 【煮物】新じゃが芋 筍 ナツメ豆 鯛の子
- 【肉料理】上州豚の青唐辛子味噌焼
- 【焼物】沼田産銀ひかり芋もち巻焼
- 【造り】まぐろと春野菜サラダ
- 【旬菜】アスパラ豆腐(5月蓬豆腐)
- 【魚料理】川魚の香味野菜漬
- 【肉料理】新玉ねぎとサーモンのマリネ
- 【デザート】デザートワゴンより2種お選びいただけます



※クアパーク倶楽部会員様におかれましては、両コースともに、当日16時までご予約いただけます。この機会にぜひお召し上がりください。※メニューは仕入状況などにより予告なく変更となる場合がございます。予めご了承くださいませ。

ホリホックコース 5,500円(税込)

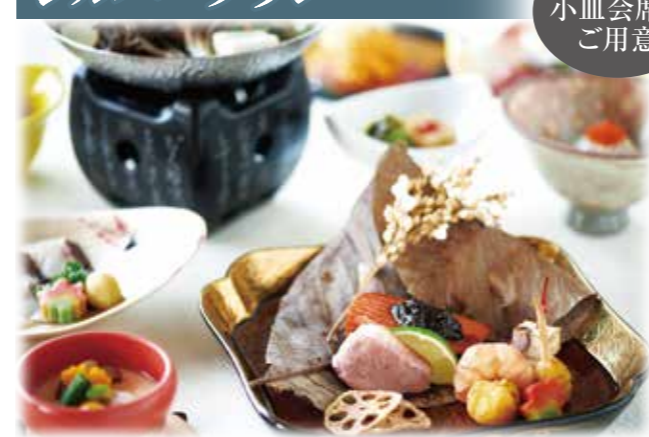
2021年5月31日(月)まで

- 【オードブル1】アスパラガスと鴨のサラダ
- 【オードブル2】サーモンと山ウドのパーティフィロ
- 【オードブル3】桜エビと唐墨のカサレツェ
- 【魚料理】鱈と甲イカのロースト
- 【肉料理】下記より一品お選びください。
- 上州牛のラグー春野菜と共に
- 仔牛ランプ肉のグリル
- 上州牛とフォアグラのロースト(+1,000円)
- 【デザート】デザートワゴンより2種お選びいただけます



クアパーク倶楽部限定 ご宿泊プラン

シルバープラン (1名~9名利用)



夕食は小皿会席をご用意

感謝プラン (2名~9名利用)



夕・朝食はブッフェスタイル

シルバープランスケジュール	2021年5月	2021年6月	2021年7月																										
感謝プランスケジュール	感謝プランスケジュール	感謝プランスケジュール	感謝プランスケジュール																										
Sun	Mon	Tue	Wed	Thu	Fri	Sat	Sun	Mon	Tue	Wed	Thu	Fri	Sat	Sun	Mon	Tue	Wed	Thu	Fri	Sat									
2	3	4	5	6	7	8	9	10	11	12	13	14	15	16	17	18	19	20	21	22	23	24	25	26	27	28	29	30	31

【シルバープラン 除外日】
5月:5/1(土)~9(日),15(土),22(土),29(土)
6月:6/5(土),12(土),15(火)~17(木),19(土),22(火)~24(木),26(土)
7月:7/3(土),10(土),17(土)~31(土)

【感謝プラン 除外日】
5月は感謝プランの実施日はありません。
6月:6/5(土),12(土),15(火)~17(木),19(土),22(火)~24(木),26(土)
7月:7/3(土),10(土),17(土)~31(土)

楽しい小紫陽花ウォーク

今年も「コアジサイウォーク」の時期が近づいて参りました。今年は例年よりも暖かくなるのが早いのではないかと予想されるため、開花は6月中旬頃を見込んでおります。イベント実施時期未定のため、参加希望の方はお手数ですが5月中旬以降にお問い合わせください。

●お問い合わせ● クアパーク会員事務局 0279-88-9200 (9:00~18:00)

※小紫陽花ウォークとは?
ヴィレッジの裏手に広がる深い森をガイドと一緒に分け入り、森林散策を楽しみながら、コアジサイを見に行く人気のツアーです。ウッドチップを敷いた森の散歩道から20分ほど下って昔の林道跡に入り、『小紫陽花の隠れ道』と呼ばれる群生地にご案内します。コアジサイは、上品で高貴な良い香りがすることで有名で、シャネルの香水にも使われていたと言われ、多くの方が魅了されます。

『草津フォレストステージ』 フェアリーステージ営業中!

マスターステージは、6月13日(日)まで改修工事を行います。本年のオープンは6月14日(月)を予定しております。

※天候事情により、オープン日が前後する可能性がございます。正式に決定次第、ホテルヴィレッジHPにて発表させていただきます。

【フォレストステージ料金】	大人・子供共通
フェアリーコース	1,000円
※上記金額は会員料金(税込)となっております。	

【ご注意】
会員カードの提示がない場合、割引の対象となりませんので、予めご了承ください。



◆フェアリーステージ◆
草津フォレストステージのフェアリーコースはお子様から大人の方まで楽しめる本格的な森の空中トレッキングです。身長110cm以上から挑戦いただけます。50mのジップスライダーやグラグラはしご渡りなど、ドキドキの12のアトラクションをお楽しみください。様々な年代の方にオススメです。

●愛郷ぐんまキャンペーン「まち歩き共通クーポン」使用可 ●「草津温泉プレミアム商品券」使用可

クアパーク倶楽部・ヴィレッジ倶楽部限定 ゴルフ場&宿泊プラン

5・6・7月「草津カントリークラブ」宿泊プラン

草津カントリークラブ1ラウンドと、宿泊(お部屋代)がセットになったゴルフプランでございます。宿泊日当日のゴルフプレイ、または翌日のゴルフプレイをお選びいただけます。

2021年5月	土	日	月	火	水	木	金	土	日	月	火	水	木	金	土	日	月	火	水	木	金	土	日	月	
当日プレイ	D	D	D	D	D	B	B	C	C	B	B	A	B	B	C	C	B	B	A	B	B	C	C	B	B
翌日プレイ	D	D	D	D	B	B	C	C	B	B	A	B	B	C	C	B	B	A	B	B	C	C	B	B	B

ゴルフプラン料金表	A	B	C	D	E
2010年2月以前入会の会員・平日会員	10,780	11,880	14,080	16,280	19,580
2010年2月以降入会の会員・平日会員	11,330	12,430	14,630	16,830	20,130
2010年2月以降入会の平日会員の土曜日宿泊			15,730	17,930	21,230

5・6・7月「草津温泉ゴルフ場」宿泊プラン

草津温泉ゴルフ1ラウンドと、宿泊(お部屋代)がセットになったゴルフプランでございます。宿泊日当日のゴルフプレイ、または翌日のゴルフプレイをお選びいただけます。

2021年5月	土	日	月	火	水	木	金	土	日	月	火	水	木	金	土	日	月	火	水	木	金	土	日	月	
当日プレイ	M	L	L	L	E	A	C	F	E	C	A	A	C	I	F	C	C	A	A	C	F	F	C	C	A
翌日プレイ	L	L	L	E	A	C	F	E	C	C	A	A	C	I	F	C	C	A	A	C	F	F	C	C	A

ゴルフプラン料金表	A	B	C	D	E	F	G	H	I	J	K	L	M	N	O
2010年2月以前入会の会員・平日会員	7,270	7,470	7,950	8,850	9,250	9,750	10,130	10,250	10,750	11,230	12,730	12,750	12,830	13,730	16,230
2010年2月以降入会の会員・平日会員	7,820	8,020	8,500	9,400	9,800	10,300	10,680	10,800	11,300	11,780	13,280	13,300	13,380	14,280	16,780
2010年2月以降入会の平日会員の土曜日宿泊					10,900	11,400			11,900	12,400	12,880	14,380	14,400	14,480	17,880

5・6・7月 草津温泉ゴルフ場特記事項
○ゴルフ利用税600円・食事代は、草津温泉ゴルフ場にてご精算となります。
○2名様の場合、ツアー追加料金がお一人様につき1,280円がかり、ゴルフ場で精算となります。(完全セルフデーは500円)
○5/7・12・13・19・20・21・26・27 6/2・3・9・10・16・17・23・24・30・7/1・7・8・14・15は、完全セルフデーとなります。ゴルフバックはお客様による運搬、ロッカー、シャワー室、貴重品ボックスがご利用いただけません。
○5/15はコンペが開催されます。前半9ホール新バリエーション(参加料込)となります。
○当日キャンセルの場合は、キャンセル料を頂戴致します。詳しくはお問い合わせください。

※新型コロナウイルス感染症の影響により、各宿泊プラン変更となる場合がございます。予めご了承ください。

休館日・休業日を以下の日程とさせていただきますこととなりましたのでご案内申し上げます。

- ◆ホテル休館日 6月15日(火)~17日(木)、22日(火)~24日(木)
- ◆テルメテルメ休館日 5月11日(火)、12日(水)、6月15日(火)~17日(木)、22日(火)~24日(木)
- ◆フォレストステージ休業日 5月12日(水)、6月15日(火)~17日(木)、22日(火)~24日(木)

会員の皆さまには、大変ご不便をおかけ致しますが、ご理解の程お願い申し上げます。記載月以外の日程はHPに1年間のスケジュールの記載がございます。